



РОССИЙСКАЯ ФЕДЕРАЦИЯ
ОРЛОВСКАЯ ОБЛАСТЬ

АДМИНИСТРАЦИЯ НОВОСИЛЬСКОГО РАЙОНА

ПОСТАНОВЛЕНИЕ

20.11.2023

№ 554

г. Новосиль

Об утверждении схемы размещения
нестационарных торговых объектов
на земельных участках, в зданиях, строениях,
сооружениях, находящихся в государственной
собственности или муниципальной собственности
на территории Новосильского района на 2024 год

В соответствии с частью 3 статьи 10 Федеральным законом от 28 декабря 2009 года № 381-ФЗ «Об основах государственного регулирования торговой деятельности в Российской Федерации», приказом Департамента промышленности, связи и торговли Орловской области от 14 июля 2023 года №67 "Об утверждении Порядка разработки и утверждения органами местного самоуправления муниципальных образований Орловской области схем размещения нестационарных торговых объектов на земельных участках, в зданиях, строениях, сооружениях, находящихся в государственной или муниципальной собственности" Федерального закона от 6 октября 2003 года № 131-ФЗ «Об общих принципах организации местного самоуправления в Российской Федерации», администрация Новосильского района **п о с т а н о в л я е т**:

1. Утвердить схему размещения нестационарных торговых объектов на земельных участках, в зданиях, строениях, сооружениях, находящихся в государственной собственности или муниципальной собственности на территории Новосильского района на 2024 год согласно приложению.

2. Данное постановление разместить на официальном сайте администрации Новосильского района.

3. Настоящее постановление вступает в силу с 01.01.2024 г. и действует по 31.12.2024 г.

4. Контроль за исполнением настоящего постановления оставляю за собой.

Глава Новосильского района


Е.Н. Демин

Приложение
к постановлению администрации
Новосильского района
№ 557 от 20.11. 2023 г.

СХЕМА

размещения нестационарных торговых объектов на земельных участках, в зданиях, строениях, сооружениях, размещенных в государственной собственности или муниципальной собственности находящихся в государственной собственности или муниципальной собственности на территории Новосильского района Орловской области на 2024 год текстовая часть 1.
(наименование муниципального образования Орловской области)

№ предполагаемого к размещению нестационарного торгового объекта	Тип нестационарного торгового объекта	Месторасположение (адрес) нестационарного торгового объекта	Вид собственности земельного участка, здания, строения, сооружения, на которых предполагается расположить нестационарный торговый объект	Предполагаемый ассортимент реализуемых товаров	Предоставляемая площадь для размещения нестационарного торгового объекта	Режим работы нестационарного торгового объекта	Планируемый срок размещения нестационарного торгового объекта (месяц, год)
1	2	3	4	5	6	7	8
Вяжевское сельское поселение							
1.	Автолавка	Новосильский район, село Измайлово	Из числа неразграниченных муниципальных земель	Смешанные товары первой необходимости	10	1 раз в неделю	с 01.01.2024 г. по 31.12.2024 г.
2.	Автолавка	Новосильский р-н, с. Вяжи-Заверх	Из числа неразграниченных муниципальных земель	Смешанные товары первой необходимости	10	1 раз в неделю	с 01.01.2024 г. по 31.12.2024 г.
3.	Автолавка	Новосильский р-н, с. Задушное	Из числа неразграниченных муниципальных земель	Смешанные товары первой необходимости	10	2 раза в неделю	с 01.01.2024 г. по 31.12.2024 г.
4.	Автолавка	Новосильский р-н, с. Вяжи-Заречье	Из числа неразграниченных муниципальных земель	Смешанные товары первой необходимости	10	1 раз в неделю	с 01.01.2024 г. по 31.12.2024 г.
Глубокское сельское поселение							
5.	Торговый павильон	Новосильский р-н, д. Одинок ул. Парковая, рядом с д.б	Из числа неразграниченных муниципальных земель	Хлебобулочные, макаронные, мясные изделия, чай, кофе, безалкогольные напитки, кондитерские изделия	18	с 09-00 до 16-00, выходной воскресенье	с 01.01.2024 г. по 31.12.2024 г.

6.	Автолавка	Новосильский район, с. Глубки	Из числа неразграниченных муниципальных земель	Смешанные товары первой необходимости	10	1 раз в неделю	с 01.01.2024 г. по 31.12.2024 г.
7.	Автолавка	Новосильский район, с. Жердево	Из числа неразграниченных муниципальных земель	Смешанные товары первой необходимости	10	1 раз в неделю	с 01.01.2024 г. по 31.12.2024 г.
8.	Автолавка	Новосильский район, с. Игумново	Из числа неразграниченных муниципальных земель	Смешанные товары первой необходимости	10	1 раз в неделю	с 01.01.2024 г. по 31.12.2024 г.
9.	Автолавка	Новосильский район, п. Лосино- Островский	Из числа неразграниченных муниципальных земель	Смешанные товары первой необходимости	10	2 раза в неделю	с 01.01.2024 г. по 31.12.2024 г.
10.	Автолавка	Новосильский район, д. Новая Слободка	Из числа неразграниченных муниципальных земель	Смешанные товары первой необходимости	10	1 раз в неделю	с 01.01.2024 г. по 31.12.2024 г.
11.	Автолавка	Новосильский район, с. Становое	Из числа неразграниченных муниципальных земель	Смешанные товары первой необходимости	10	1 раз в неделю	с 01.01.2024 г. по 31.12.2024 г.
12.	Автолавка	Новосильский район, с. Троицкое	Из числа неразграниченных муниципальных земель	Смешанные товары первой необходимости	10	1 раз в неделю	с 01.01.2024 г. по 31.12.2024 г.
Голуновское сельское поселение							
13.	Автолавка	Новосильский район, д. Ратановка	Из числа неразграниченных муниципальных земель	Смешанные товары первой необходимости	10	1 раз в неделю	с 01.01.2024 г. по 31.12.2024 г.
14.	Автолавка	Новосильский район, д. Подьяковлево	Из числа неразграниченных муниципальных земель	Смешанные товары первой необходимости	10	1 раз в неделю	с 01.01.2024 г. по 31.12.2024 г.
15.	Автолавка	Новосильский район, д. Ракзино	Из числа неразграниченных муниципальных земель	Смешанные товары первой необходимости	10		с 01.01.2024 г. по 31.12.2024 г.
Зареченское сельское поселение							
16.	Киоск	Новосильский р-н,	Из числа	Хлебоуболочные,	6	ежедневно	с 01.01.2024 г. по

		с. Заречье ул. Центральная д.9а	неразграниченных муниципальных земель	макаронные, мясные изделия, чай, кофе, безалкогольные напитки, кондитерские изделия	с 10-00 до 22-00	31.12.2024 г.
17.	Автолавка	Новосильский район, п. Пенькозавод	Из числа неразграниченных муниципальных земель	Смешанные товары первой необходимости	3 раза в неделю	с 01.01.2024 г. по 31.12.2024 г.
18.	Автолавка	Новосильский район, д. Сорочий Мост	Из числа неразграниченных муниципальных земель	Смешанные товары первой необходимости	1 раз в неделю	с 01.01.2024 г. по 31.12.2024 г.
19.	Автолавка	Новосильский район, д. Тюково	Из числа неразграниченных муниципальных земель	Смешанные товары первой необходимости	2 раза в неделю	с 01.01.2024 г. по 31.12.2024 г.
20.	Автолавка	Новосильский район, д. Тросниково	Из числа неразграниченных муниципальных земель	Смешанные товары первой необходимости	1 раз в неделю	с 01.01.2024 г. по 31.12.2024 г.
Петушенское сельское поселение						
21.	Автолавка	Новосильский район, с. Голянка	Из числа неразграниченных муниципальных земель	Смешанные товары первой необходимости	2 раза в неделю	с 01.01.2024 г. по 31.12.2024 г.
22.	Автолавка	Новосильский район, с. Петушки	Из числа неразграниченных муниципальных земель	Смешанные товары первой необходимости	2 раза в неделю	с 01.01.2024 г. по 31.12.2024 г.
23.	Автолавка	Новосильский район, с. Шейно	Из числа неразграниченных муниципальных земель	Смешанные товары первой необходимости	2 раза в неделю	с 01.01.2024 г. по 31.12.2024 г.
Прудовское сельское поселение						
24.	Клюск	Новосильский р-н, с. М.Пруды ул. Луговая д.20/1	Из числа неразграниченных муниципальных земель	Хлебобулочные, макаронные, мясные изделия, чай, кофе, безалкогольные напитки, кондитерские изделия	с 10-00 до 18-00, выходной воскресенье	с 01.01.2024 г. по 31.12.2024 г.
25.	Автолавка	Новосильский район, д. Большие Пруды	Из числа неразграниченных муниципальных земель	Смешанные товары первой необходимости	1 раз в неделю	с 01.01.2024 г. по 31.12.2024 г.

26.	Автолавка	Новосильский район, д. Александровка	Из числа неразграниченных муниципальных земель	Смешанные товары первой необходимости	10	2 раза в неделю	с 01.01.2024 г. по 31.12.2024 г.
27.	Автолавка	Новосильский район, п. Матренкин	Из числа неразграниченных муниципальных земель	Смешанные товары первой необходимости	10	2 раза в неделю	с 01.01.2024 г. по 31.12.2024 г.
28.	Автолавка	Новосильский район, д. Кресты	Из числа неразграниченных муниципальных земель	Смешанные товары первой необходимости	10	1 раз в неделю	с 01.01.2024 г. по 31.12.2024 г.
29.	Автолавка	Новосильский район, п. Лазаревка	Из числа неразграниченных муниципальных земель	Смешанные товары первой необходимости	10	1 раз в неделю	с 01.01.2024 г. по 31.12.2024 г.
30.	Автолавка	Новосильский район, д. Мужиково	Из числа неразграниченных муниципальных земель	Смешанные товары первой необходимости	10	2 раза в неделю	с 01.01.2024 г. по 31.12.2024 г.
31.	Автолавка	Новосильский район, д. Подберезово	Из числа неразграниченных муниципальных земель	Смешанные товары первой необходимости	10	1 раз в неделю	с 01.01.2024 г. по 31.12.2024 г.
32.	Автолавка	Новосильский район, п. Новые Пруды	Из числа неразграниченных муниципальных земель	Смешанные товары первой необходимости	10	1 раз в неделю	с 01.01.2024 г. по 31.12.2024 г.
33.	Автолавка	Новосильский район, д. Чернышено	Из числа неразграниченных муниципальных земель	Смешанные товары первой необходимости	10	2 раза в неделю	с 01.01.2024 г. по 31.12.2024 г.
Хворостянского сельского поселения							
34.	Автолавка	Новосильский район, д. Хохлы	Из числа неразграниченных муниципальных земель	Смешанные товары первой необходимости	10	1 раз в неделю	с 01.01.2024 г. по 31.12.2024 г.
35.	Автолавка	Новосильский район, д. Хворостянка	Из числа неразграниченных муниципальных земель	Смешанные товары первой необходимости	10	1 раз в неделю	с 01.01.2024 г. по 31.12.2024 г.
36.	Автолавка	Новосильский район, д. Маслово	Из числа неразграниченных муниципальных земель	Смешанные товары первой необходимости	10	1 раз в неделю	с 01.01.2024 г. по 31.12.2024 г.

Графическая часть 2. Места расположения нестационарных торговых объектов.

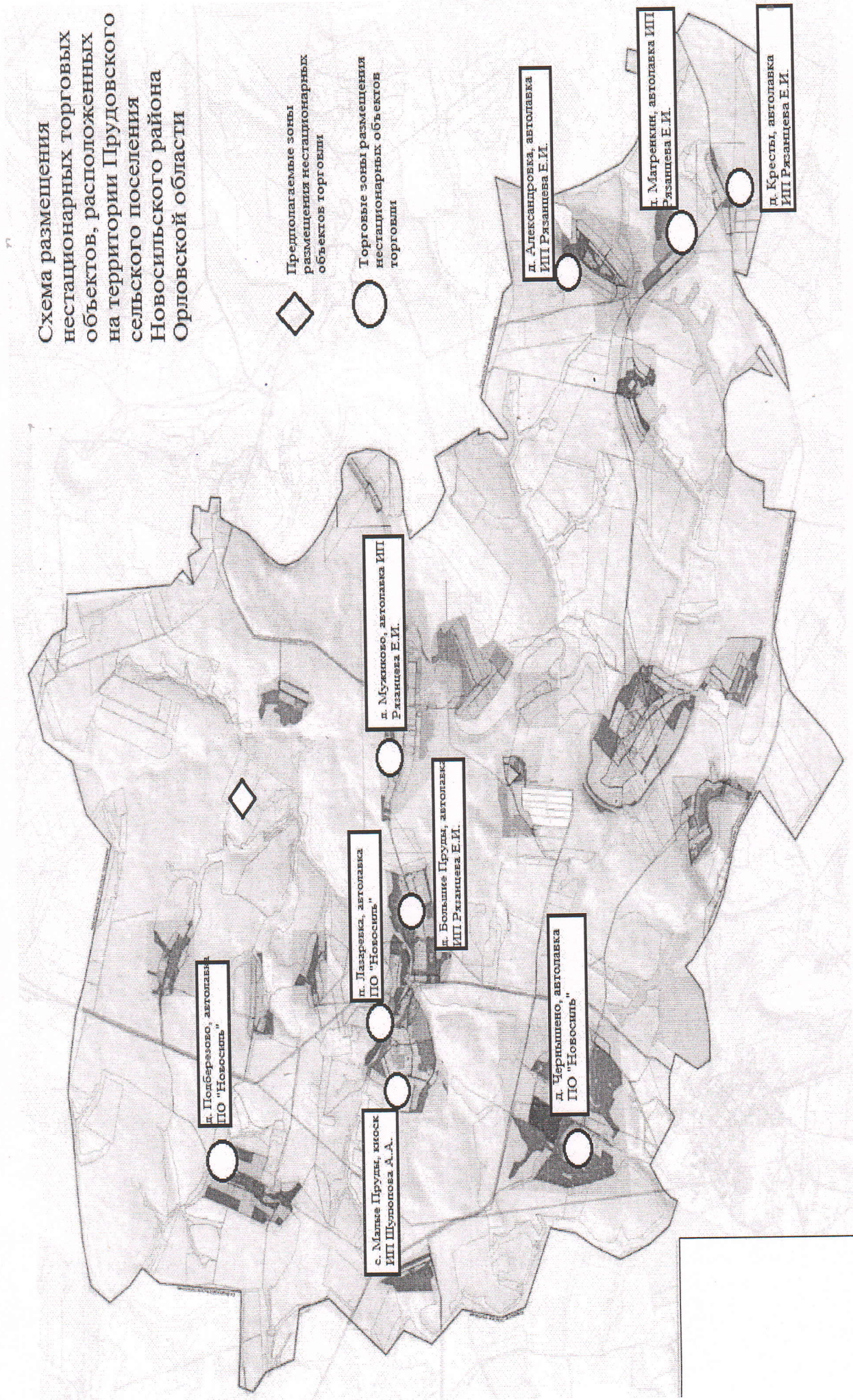
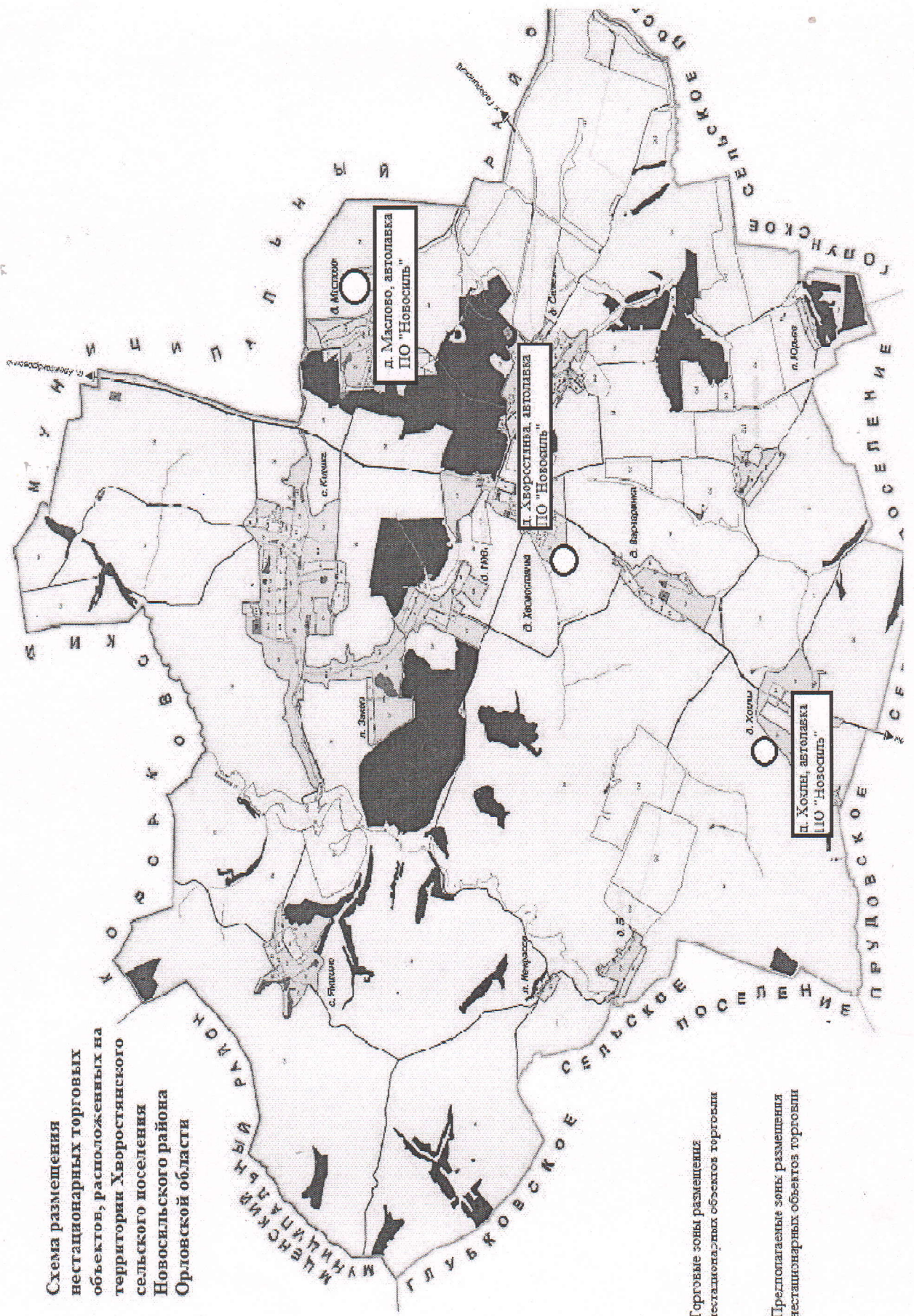




Схема размещения
 нестационарных торговых
 объектов, расположенных на
 территории Хворостянского
 сельского поселения
 Новосильского района
 Орловской области



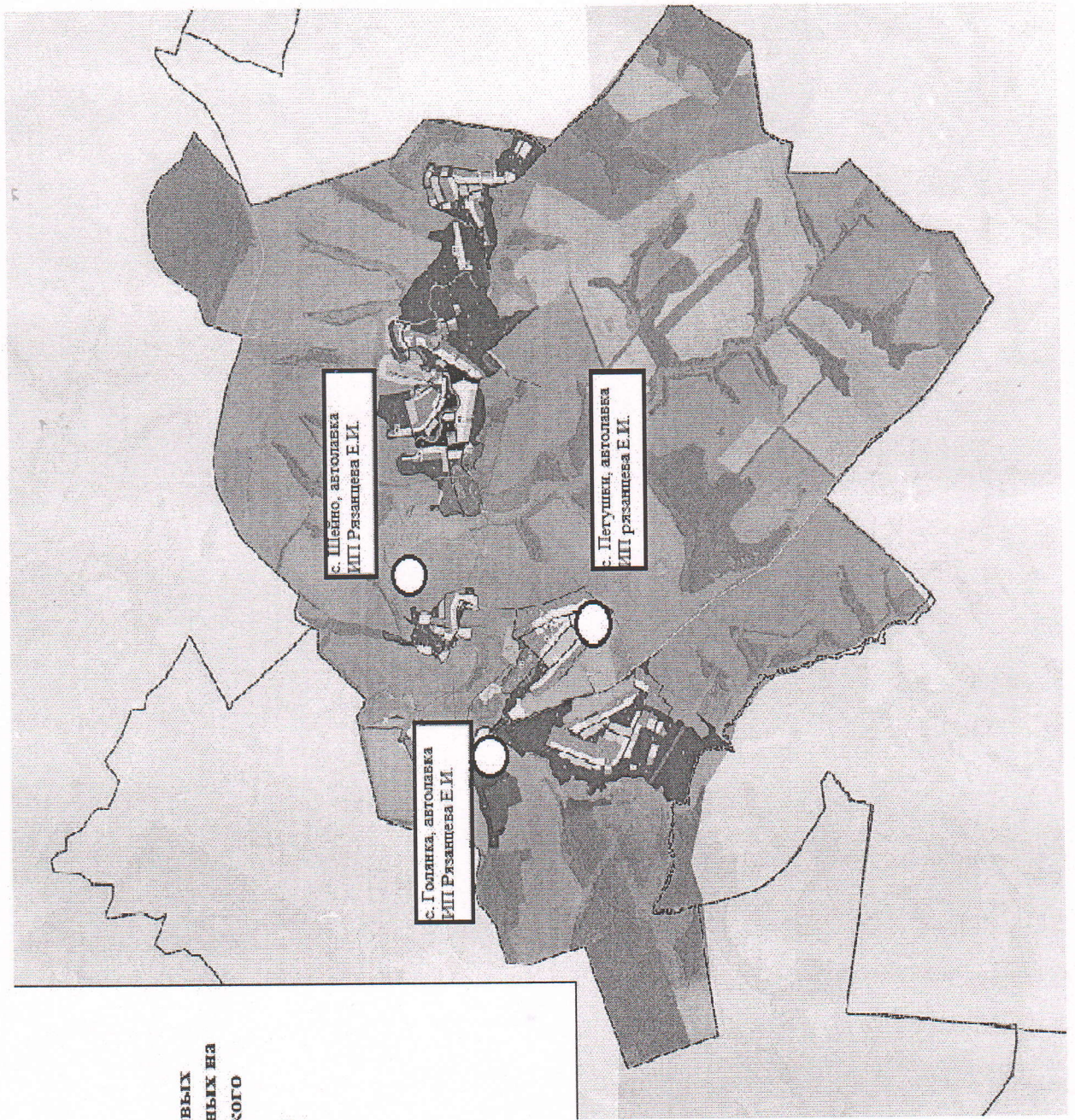
-  Торговые зоны размещения нестационарных объектов торговли
-  Предлагаемые зоны размещения нестационарных объектов торговли

**Схема размещения
нестационарных торговых
объектов, расположенных на
территории Петушенского
сельского поселения
Новосильского района
Орловской области**

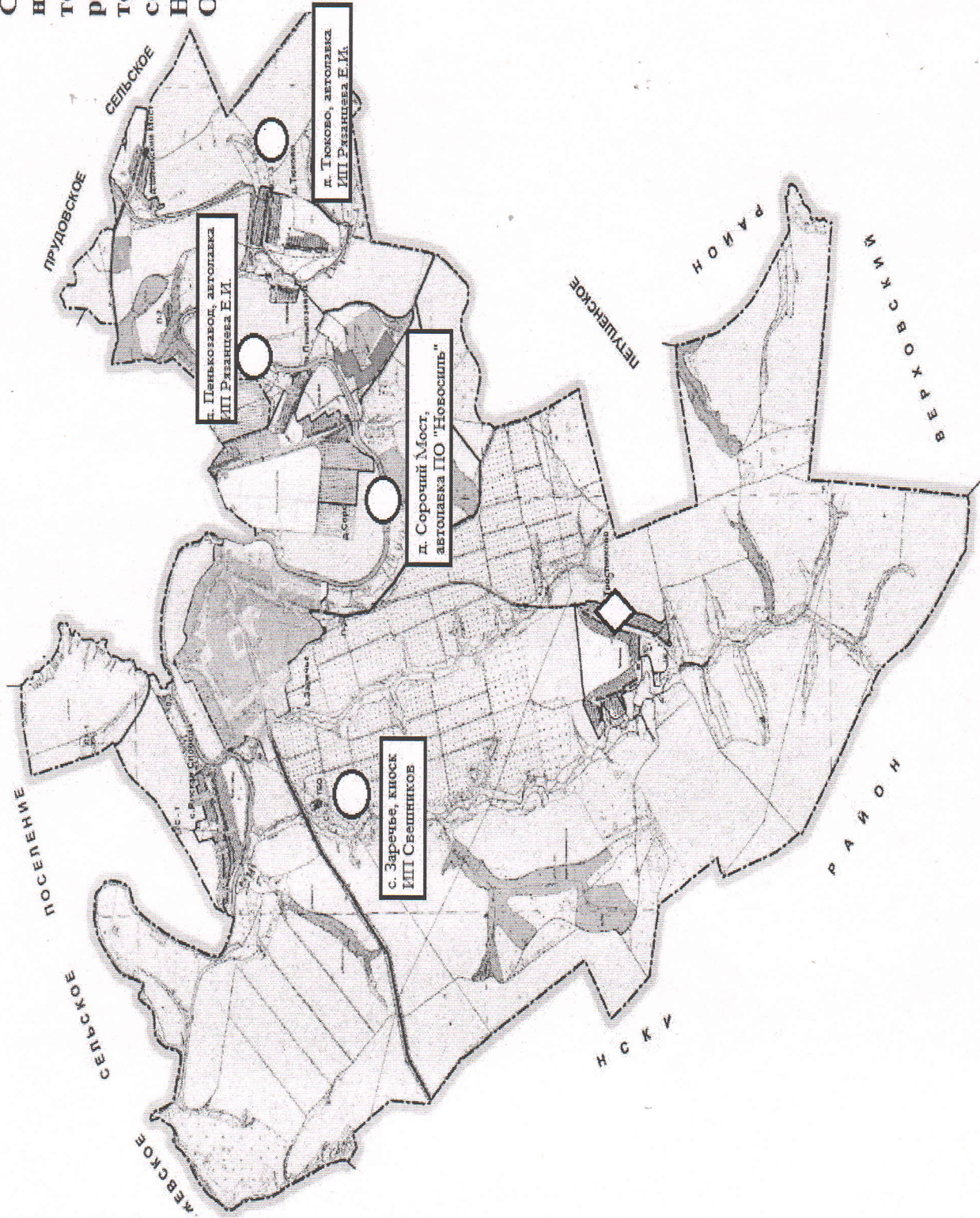
Предполагаемые зоны
размещения
нестационарных
объектов торговли



Торговые зоны
размещения
нестационарных
объектов торговли



**Схема размещения
нестационарных
торговых объектов,
расположенных на
территории Зареченского
сельского поселения
Новосильского района
Орловской области**



Предполагаемые зоны
размещения
нестационарных
объектов торговли



Торговые зоны
размещения
нестационарных
объектов торговли



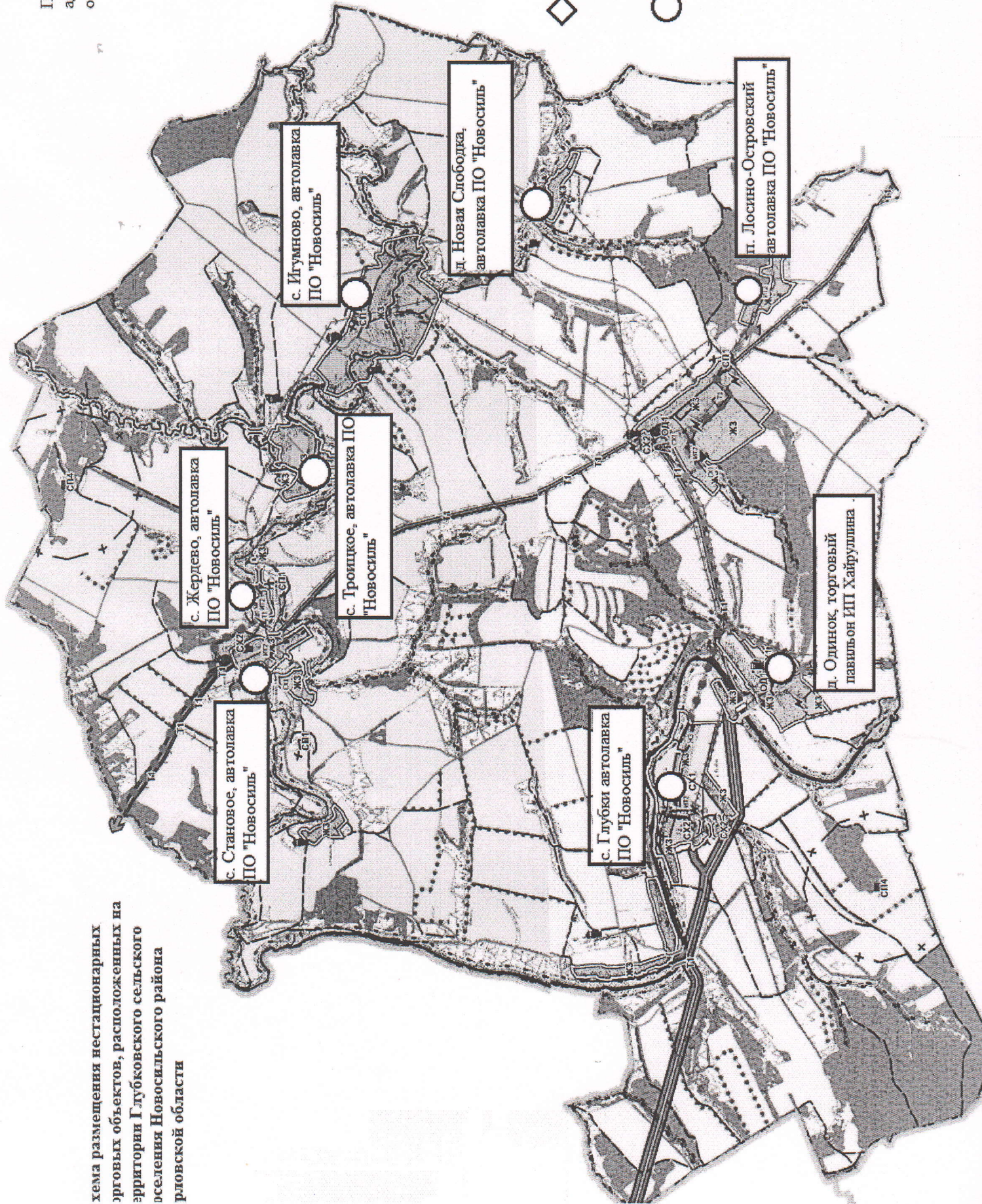
Схема размещения
нестационарных торговых
объектов, расположенных
на территории Вязевского
сельского поселения
Новосильского района
Орловской области

Предполагаемые зоны
размещения
нестационарных
объектов торговли

Торговые зоны
размещения
нестационарных
объектов торговли



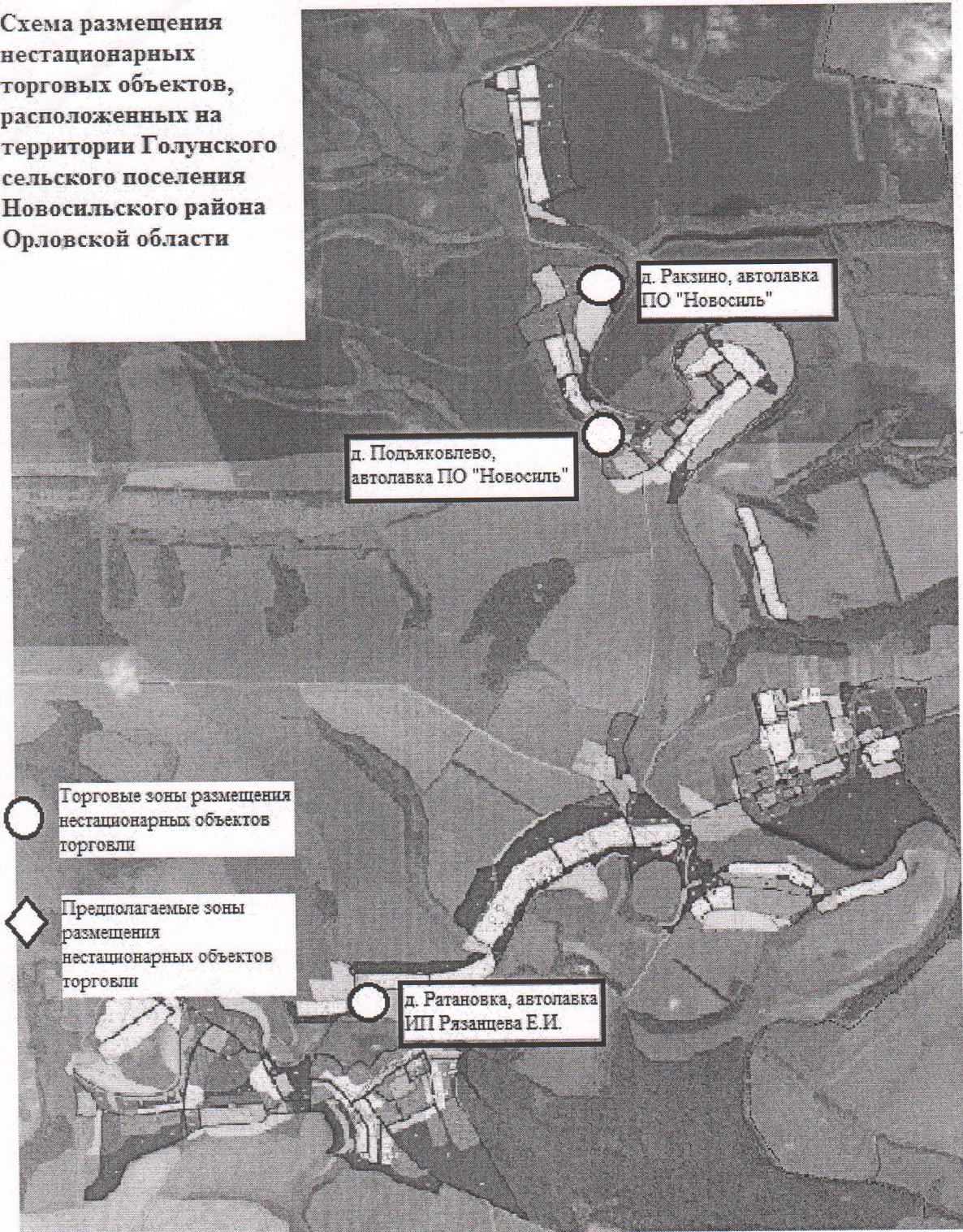
схема размещения нестационарных торговых объектов, расположенных на территории Глубковского сельского поселения Новосильского района Липовской области



◇ Предполагаемые зоны размещения нестационарных объектов торговли

○ Торговые зоны размещения нестационарных объектов торговли

**Схема размещения
нестационарных
торговых объектов,
расположенных на
территории Голунского
сельского поселения
Новосильского района
Орловской области**



**Реестр хозяйствующих субъектов
использующих земельные участки, здания, строения, сооружения,
находящиеся в государственной собственности или муниципальной собственности,
для размещения нестационарных торговых объектов
на территории Новосильского района**

(наименование муниципального образования Орловской области)

администрация Новосильского района

(наименование уполномоченного органа местного самоуправления, подготовившего Реестр)

на период с «01» января 2024г. по «31» декабря 2024 г.

Учетный № нестационарного торгового объекта (далее НТО)	Тип, наименование НТО	Месторасположение (адрес) НТО	Вид собственности земельного участка, здания, строения, сооружения, на которых расположены НТО	Ассортимент реализуемых товаров в НТО	Площадь НТО		Режим работы НТО	Срок размещения НТО (месяц, год)	ФИО, телефон хозяйствующего субъекта, осуществляющего торговлю в НТО (с указанием его отношения к субъектам малого или среднего предпринимательства)	ФИО, телефон собственника НТО (с указанием его отношения к субъектам малого или среднего предпринимательства)
					Общая	Торговая				
1.	Кiosk	Новосильский район, с. Заречье ул. Центральная д.9а	муниципальная	Хлебобулочные, макаронные, мясные изделия, чай, кофе, безалкогольные напитки, кондитерские изделия.	6	6	ежедневно с 10-00 до 22-00	2024	Свешников И.Н. ИП «Свешников» (48673) 2-52-15	Свешников И.Н. ИП «Свешников» (48673) 2-52-15
2.	Кiosk	Новосильский район, с. М.Пруды ул. Луговая д.20/1	муниципальная	Хлебобулочные, макаронные, мясные изделия, чай, кофе, безалкогольные напитки,	7	5	с 10-00 до 18-00 выходной воскресенье	2024	Шулопова А.А. ИП «Шулопова» 9202874045	Шулопова А.А. ИП «Шулопова» 9202874045

3.	Торговый павильон	Новосильский район, д. Одиночек ул. Парковая рядом с д.б	муниципальная	кондитерские изделия.	18	18	с 9-00 до 16-00 выходной воскресенье, перерыв с 12-00 до 13-00	2024	Хайруллина С.А. ИП «Хайруллина С.А» 89777825301	Хайруллина С.А. ИП «Хайруллина С.А» 89777825301
4.	Автолавка	Новосильский район, село Измайлово,	Из числа неразграниченных муниципальных земель	Смешанные товары первой необходимости	10	10	понедельник, 8-00 до 9-00	2024	ПО «Новосиль» Захаров В.В. 89066610333	ПО «Новосиль» Захаров В.В. 89066610333
5.	Автолавка	Новосильский район, с. Вяжи-Заверх	Из числа неразграниченных муниципальных земель	Смешанные товары первой необходимости	10	10	понедельник, с 9-00 до 10-00	2024	ПО «Новосиль» Захаров В.В. 89066610333	ПО «Новосиль» Захаров В.В. 89066610333
6.	Автолавка	Новосильский район, с. Задушное	Из числа неразграниченных муниципальных земель	Смешанные товары первой необходимости	10	10	вторник, пятница с 10-00 до 12-00	2024	ИП Рязанцева Е.И. 89208129802	ИП Рязанцева Е.И. 89208129802
7.	Автолавка	Новосильский район, с. Вяжи-Заречье	Из числа неразграниченных муниципальных земель	Смешанные товары первой необходимости	10	10	понедельник, с 10-00 до 11-00	2024	ПО «Новосиль» Захаров В.В. 89066610333	ПО «Новосиль» Захаров В.В. 89066610333
8.	Автолавка	Новосильский район, с. Глубки	Из числа неразграниченных муниципальных земель	Смешанные товары первой необходимости	10	10	понедельник, с 11-00 до 12-00	2024	ПО «Новосиль» Захаров В.В. 89066610333	ПО «Новосиль» Захаров В.В. 89066610333
9.	Автолавка	Новосильский район, с. Жердево	Из числа неразграниченных муниципальных земель	Смешанные товары первой необходимости	10	10	пятница с 13-00 до 14-00	2024	ПО «Новосиль» Захаров В.В. 89066610333	ПО «Новосиль» Захаров В.В. 89066610333

10.	Автолавка	Новосильский район, с. Игумново	Из числа неразграниченных муниципальных земель	необходимости	10	10	пятница с 14-10 до 14-40	2024	ПО «Новосиль» Захаров В.В. 89066610333	ПО «Новосиль» Захаров В.В. 89066610333
11.	Автолавка	Новосильский район, п. Лосиновский	Из числа неразграниченных муниципальных земель	Смешанные товары первой необходимости	10	10	понедельник, пятница с 15-00 до 16-00	2024	ПО «Новосиль» Захаров В.В. 89066610333	ПО «Новосиль» Захаров В.В. 89066610333
12.	Автолавка	Новосильский район, д. Новая Слобода	Из числа неразграниченных муниципальных земель	Смешанные товары первой необходимости	10	10	пятница с 10-10 до 10-30	2024	ПО «Новосиль» Захаров В.В. 89066610333	ПО «Новосиль» Захаров В.В. 89066610333
13.	Автолавка	Новосильский район, с. Становое	Из числа неразграниченных муниципальных земель	Смешанные товары первой необходимости	10	10	пятница с 11-30 до 12-00	2024	ПО «Новосиль» Захаров В.В. 89066610333	ПО «Новосиль» Захаров В.В. 89066610333
14.	Автолавка	Новосильский район, село Троицкое	Из числа неразграниченных муниципальных земель	Смешанные товары первой необходимости	10	10	пятница с 11-00 до 11-30	2024	ПО «Новосиль» Захаров В.В. 89066610333	ПО «Новосиль» Захаров В.В. 89066610333
15.	Автолавка	Новосильский район, д. Подъяковлево	Из числа неразграниченных муниципальных земель	Смешанные товары первой необходимости	10	10	вторник с 8-00 до 9-00	2024	ПО «Новосиль» Захаров В.В. 89066610333	ПО «Новосиль» Захаров В.В. 89066610333
16.	Автолавка	Новосильский район, д. Ракзино	Из числа неразграниченных муниципальных земель	Смешанные товары первой необходимости	10	10	вторник с 12-00 до 12-30	2024	ПО «Новосиль» Захаров В.В. 89066610333	ПО «Новосиль» Захаров В.В. 89066610333

			пальных земель	необходимости									
17.	Автолавка	Новосильский район, п. Пенькозавод	Из числа неразграниченных муниципальных пальных земель	Смешанные товары первой необходимости	10	10	вторник с 9-00 до 10-00 среда-суббота с 12-00 до 13-00	2024	Захаров В.В. ПО «Новосиль» 89066610333 ИП Рязанцева Е.И. 89208129802	Захаров В.В. ПО «Новосиль» 89066610333 ИП Рязанцева Е.И. 89208129802	Захаров В.В. ПО «Новосиль» 89066610333 ИП Рязанцева Е.И. 89208129802		
18.	Автолавка	Новосильский район, д. Сорочий Мост	Из числа неразграниченных муниципальных земель	Смешанные товары первой необходимости	10	10	вторник с 10-00 до 11-00	2024	Захаров В.В. ПО «Новосиль» 89066610333	Захаров В.В. ПО «Новосиль» 89066610333	Захаров В.В. ПО «Новосиль» 89066610333		
19.	Автолавка	Новосильский район, д. Тюково	Из числа неразграниченных муниципальных земель	Смешанные товары первой необходимости	10	10	Среда-суббота с 13-00 до 14-00	2024	ИП Рязанцева Е.И. 89208129802	ИП Рязанцева Е.И. 89208129802	ИП Рязанцева Е.И. 89208129802		
20.	Автолавка	Новосильский район, с. Голянка	Из числа неразграниченных муниципальных земель	Смешанные товары первой необходимости	10	10	вторник, пятница, с 15-00 до 16-00, с 11-00 до 11-30	2024	ИП Рязанцева Е.И. 89208129802	ИП Рязанцева Е.И. 89208129802	ИП Рязанцева Е.И. 89208129802		
21.	Автолавка	Новосильский район, с. Петушки	Из числа неразграниченных муниципальных земель	Смешанные товары первой необходимости	10	10	Среда-суббота, с 12-00 до 13-00	2024	ИП Рязанцева Е.И. 89208129802	ИП Рязанцева Е.И. 89208129802	ИП Рязанцева Е.И. 89208129802		
22.	Автолавка	Новосильский район, с. Шейно	Из числа неразграниченных муниципальных земель	Смешанные товары первой необходимости	10	10	среда-суббота, с 10-00 до 11-00	2024	ИП Рязанцева Е.И. 89208129802	ИП Рязанцева Е.И. 89208129802	ИП Рязанцева Е.И. 89208129802		
23.	Автолавка	Новосильский район, д. Большие Пру-	Из числа неразграниченных муниципальных земель	Смешанные товары первой	10	10	вторник, с 18-00 до 19-30	2024	ИП Рязанцева Е.И. 89208129802	ИП Рязанцева Е.И. 89208129802	ИП Рязанцева Е.И. 89208129802		

24.	Автолавка	Новосильский район, д. Александровка	Из числа неразграниченных муниципальных земель	Смешанные товары первой необходимости	10	10	Вторник с 16-30 до 17-30	2024	ИП Рязанцева Е.И. 89208129802	ИП Рязанцева Е.И. 89208129802
25.	Автолавка	Новосильский район, д. Кресты	Из числа неразграниченных муниципальных земель	Смешанные товары первой необходимости	10	10	вторник с 16-30 до 17-00	2024	ИП Рязанцева Е.И. 89208129802	ИП Рязанцева Е.И. 89208129802
26.	Автолавка	Новосильский район, п. Матренкин	Из числа неразграниченных муниципальных земель	Смешанные товары первой необходимости	10	10	вторник с 17-00 до 17-30	2024	ИП Рязанцева Е.И. 89208129802	ИП Рязанцева Е.И. 89208129802
27.	Автолавка	Новосильский район, п. Лазаревка	Из числа неразграниченных муниципальных земель	Смешанные товары первой необходимости	10	10	пятница с 14-00 до 15-00	2024	Захаров В.В. ПО «Новосиль» 89066610333	Захаров В.В. ПО «Новосиль» 89066610333
28.	Автолавка	Новосильский район, д. Мужиково	Из числа неразграниченных муниципальных земель	Смешанные товары первой необходимости	10	10	среда с 09-00 до 10-00	2024	ИП Рязанцева Е.И. 89208129802	ИП Рязанцева Е.И. 89208129802
29.	Автолавка	Новосильский район, д. Подберезово	Из числа неразграниченных муниципальных земель	Смешанные товары первой необходимости	10	10	пятница с 14-00 до 15-00	2024	Захаров В.В. ПО «Новосиль» 89066610333	Захаров В.В. ПО «Новосиль» 89066610333
30.	Автолавка	Новосильский район, д. Чернышено	Из числа неразграниченных муниципальных земель	Смешанные товары первой необходимости	10	10	понедельник, пятница с 09-00 до 10-00	2024	Захаров В.В. ПО «Новосиль» 89066610333	Захаров В.В. ПО «Новосиль» 89066610333

	Автолавка		пальных земель	мосты									
31.	Автолавка	Новосильский район, д. Хохлы	Из числа неразграниченных пальных земель	Смешанные товары первой необходимости	10	10	вторник с 10-20 до 10-40	2024	Захаров В.В. ПО «Новосиль» 89066610333	Захаров В.В. ПО «Новосиль» 89066610333			
32.	Автолавка	Новосильский район, д. Хворостянка	Из числа неразграниченных пальных земель	Смешанные товары первой необходимости	10	10	вторник с 10-10 до 11-00	2024	Захаров В.В. ПО «Новосиль» 89066610333	Захаров В.В. ПО «Новосиль» 89066610333			
33.	Автолавка	Новосильский район, д. Ратановка	Из числа неразграниченных пальных земель	Смешанные товары первой необходимости	10	10	с мая по сентябрь среда с 18-00 до 19-00	2024	ИП Рязанцева Е.И. 89208129802	ИП Рязанцева Е.И. 89208129802			
34.	Автолавка	Новосильский район, д. Маслово	Из числа неразграниченных пальных земель	Смешанные товары первой необходимости	10	10	вторник с 10-45 до 11-00	2024	Захаров В.В. ПО «Новосиль» 89066610333	Захаров В.В. ПО «Новосиль» 89066610333			